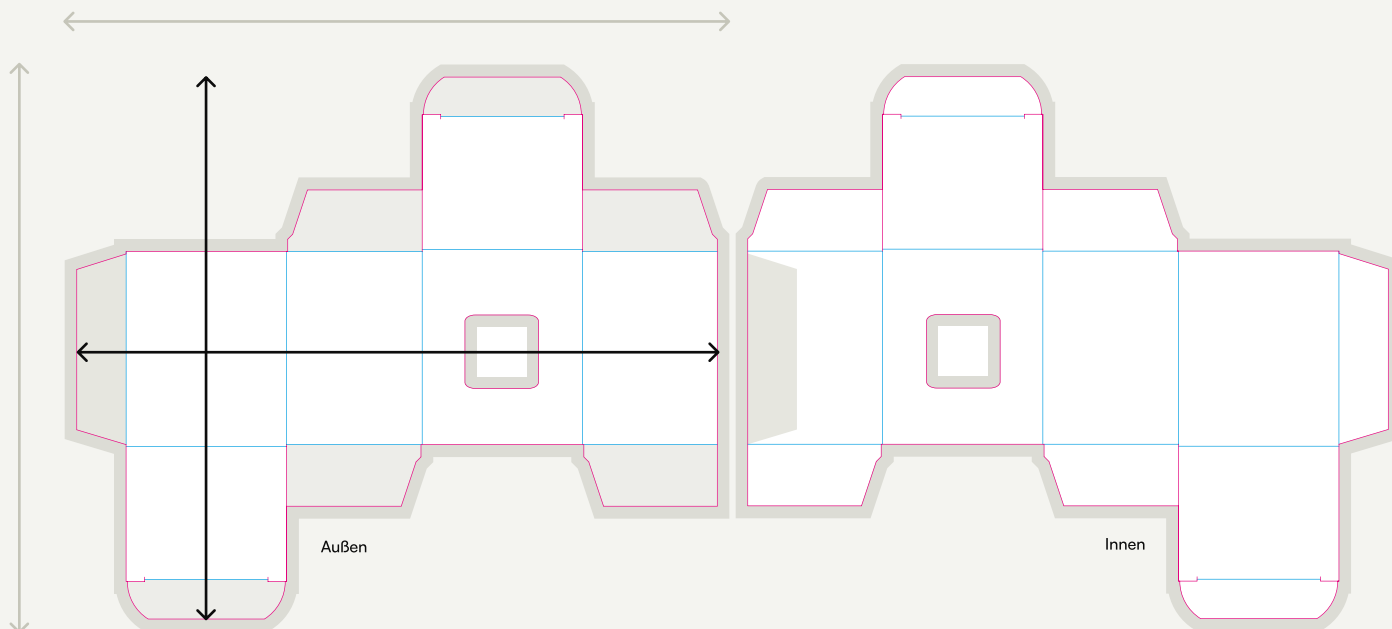


Dateivorgaben



Faltschachtel 3 — 65 x 55 x 80 mm (B x T x H)



Zur Datenanlage

→ Dokumentengröße: 290 x 240 mm
inkl. Beschnittzugabe von 5 mm

→ Endformat plano*: 260 x 220 mm

Die weiß markierte Fläche entspricht der Gestaltungsfläche, die dunkelgraue Fläche der Beschnittzugabe von 5 mm.

Sicherheitsabstand: 4 mm (auf allen Seiten)!
Bitte beachten Sie den Sicherheitsabstand zu allen Stanz-/Rilllinien (magenta/cyan), um Informationsverlust zu vermeiden. Auch verwenden Sie bitte bei der Gestaltung Ihrer Verpackung keine „starken“ Farbwechsel an den Falz- bzw. Rilllinien!

Die grau markierten Flächen sind nach dem Montieren nicht mehr unmittelbar sichtbar und sollten daher keine wichtigen Gestaltungselemente/Informationen enthalten. Die hellgrauen Flächen sind nur im geöffneten Zustand zu sehen!

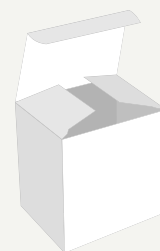
* Ist die Größe des beschnittenen Produkts.

Allgemeines zur Datenanlage

Farbraum: CMYK

Optimale Auflösung

Farb- und Graustufenbilder: 300 dpi
Bitmaps oder Strichbilder: mind. 600 dpi



Motivausrichtung

Prüfen Sie bitte vor dem Upload Ihrer Daten, ob der Stand der Seiten zueinander und die Ausrichtung des Motives der gewünschten Gestaltung entspricht.

Dateiformat

Speichern Sie bitte Ihr Dokument im PDF-Format.
Schriften sind einzubetten und Transparenzen zu reduzieren.

Schriftgröße

Bitte verwenden Sie für positive Schrift eine Schriftstärke von mindestens 9 pt (ca. 3,17 mm) und für negative Schrift von mindestens 13 pt (ca. 4,59 mm).

Schriftfarbe

Für ein optimales Druckergebnis sollte bei positiver Schrift unter 12 pt und negativer Schrift unter 14 pt die Schriftfarbe nicht aus feinen Rastertönen bestehen, sondern aus beispielsweise 100 % Schwarz (K)!

Farbprofil

ungestrichenes Papier: PSO uncoated v3 Fogra52
gestrichenes Papier: PSO coated v3
Profile zum Herunterladen und mehr unter
<https://www.printprinz.de/support/datenblaetter>.



Die Daten enthalten eine Ebene mit produktionsrelevanten Stanzlinien. Bitte legen Sie für Ihre Gestaltung eine neue Ebene an und lassen die von uns angelegte unberührt, um Rückfragen und Produktionsfehler zu vermeiden!