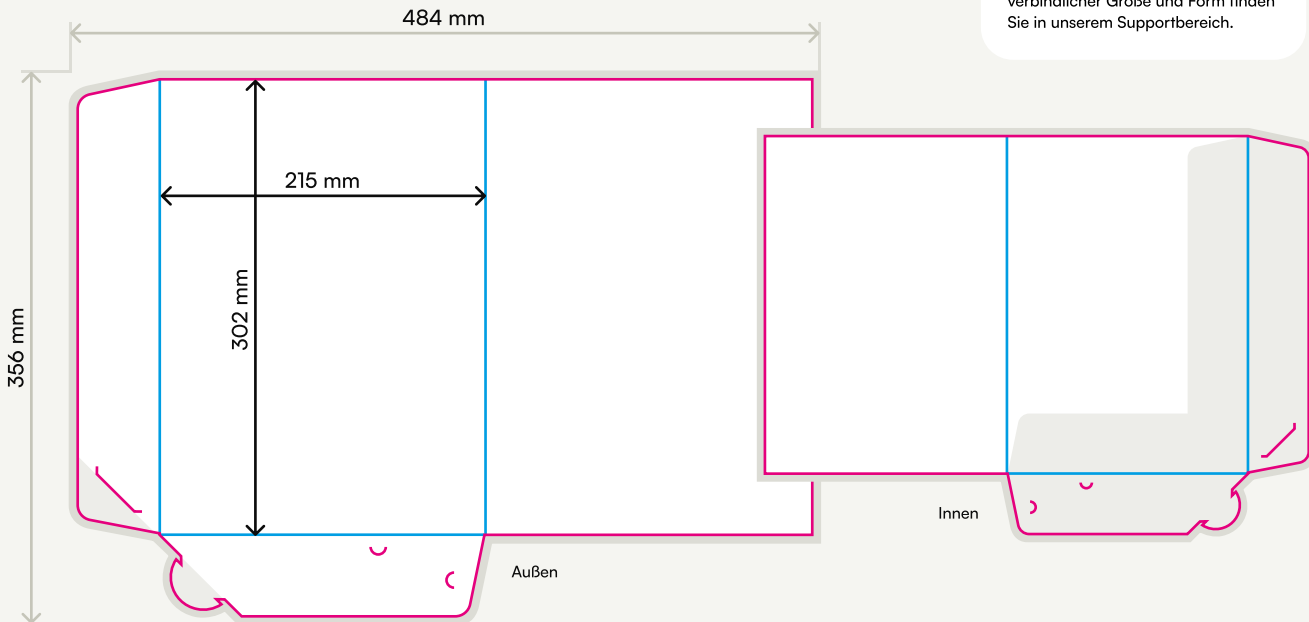


# Dateivorgaben



Mappe DIN A4 mit 4 Seiten und 2 Klappen

Diese Dateivorgabe dient als Beispiel für alle anderen Mappen. Die passenden Stanzformen mit verbindlicher Größe und Form finden Sie in unserem Supportbereich.



## Zur Datenanlage

→ Dokumentengröße: 484 x 356 mm  
inkl. Beschnittzugabe umlaufend: 2 mm  
Füllhöhe: 1 mm

→ Endformat: 215 x 302 mm

- Die weiß markierte Fläche entspricht der Hauptgestaltungsfläche.
- Die dunkel grau markierten Flächen sind als Beschnittzugabe zu verstehen und nach der Fertigung nicht mehr zu sehen.
- Die grau markierten Flächen sind die Flächen, die nach der Montage nicht mehr sichtbar sind, jedoch mit einem Gestaltungsmotiv ausgefüllt sein sollten, um Blitzer zu vermeiden.

Diese Mappe ist auch in folgenden Füllhöhen verfügbar:

**Füllhöhe 3 mm:**  
Dateiformat: 490 x 359 mm  
Endformat: 215 x 302 mm

**Füllhöhe 5 mm:**  
Dateiformat: 494 x 361 mm  
Endformat: 215 x 302 mm

## Allgemeines zur Datenanlage

Farbraum: CMYK

Optimale Auflösung

Farb- und Graustufenbilder: 300 dpi

Bitmaps oder Strichbilder: mind. 1200 dpi

### Motivausrichtung

Prüfen Sie bitte vor dem Upload Ihrer Daten, ob der Stand der Seiten zueinander und die Ausrichtung des Motives der gewünschten Gestaltung entspricht.

### Dateiformat

Speichern Sie bitte Ihr Dokument im PDF-Format. Schriften sind einzubetten und Transparenzen zu reduzieren.

### Stanzform

Die passenden Stanzformen finden Sie in unserem Supportbereich. Diese sind verbindlich in Größe und Form.

! Bitte achten Sie beim Gestalten darauf, an den Schneidekanten (magenta) und den Rilllinien (cyan) einen Abstand von 2-3 mm für Veredelungen, Text, Logo und ggf. dem Motiv einzuhalten, um einen Informationsverlust zu vermeiden.